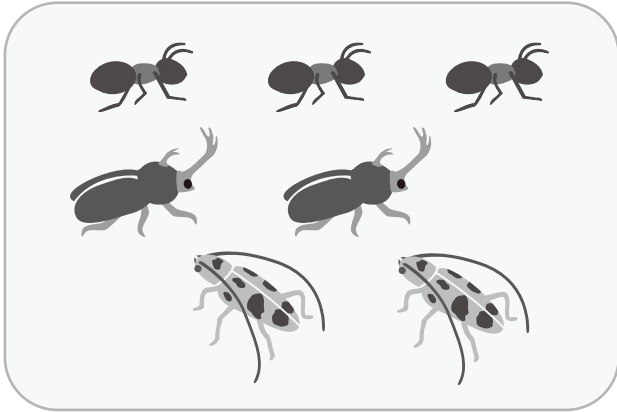


# かずをかぞえよう

こんちゅうをかぞえて  にすうじをかこう



あり



ひき

かみきり



ひき

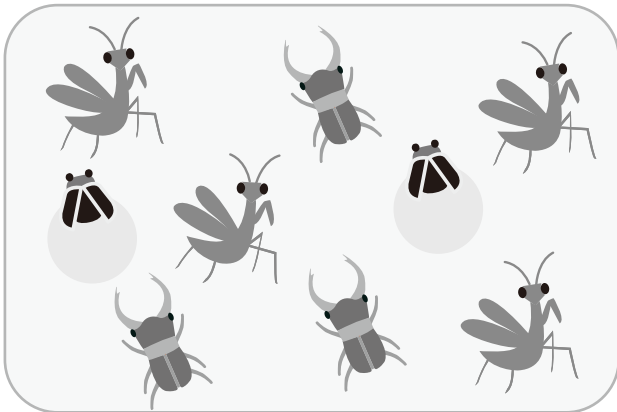
かぶとむし



ひき

こんちゅうはぜんぶで

ひき



くわがた



ひき

ほたる



ひき

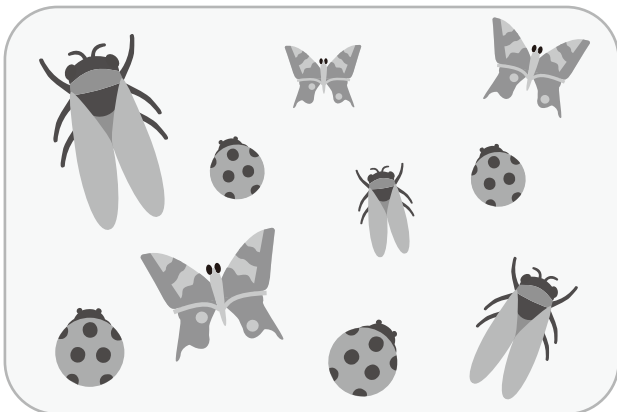
かまきり



ひき

こんちゅうはぜんぶで

ひき



ちょうちょ



ひき

せみ



ひき

てんとうむし



ひき

こんちゅうはぜんぶで

ひき

香川照之プロデュース 昆虫モチーフブランド

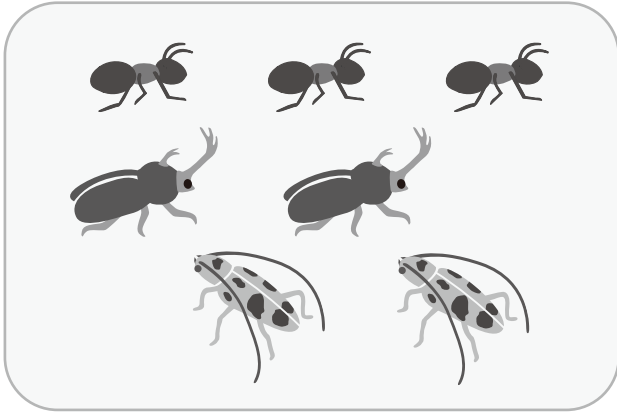
INSECT COLLECTION

インセクトコレクション  
<https://insect-collection.jp>



# かずをかぞえよう (解答)

こんちゅうをかぞえて □ にすうじをかこう

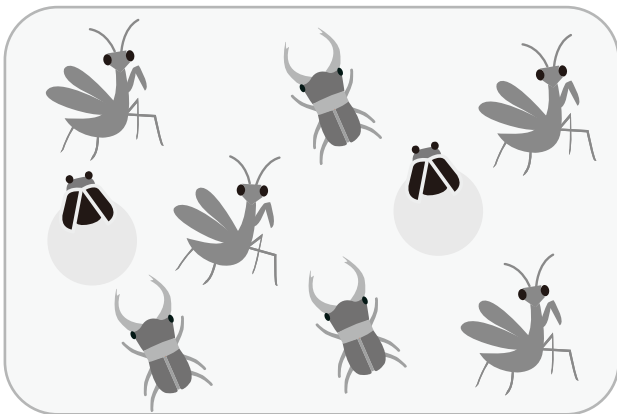


あり 3 ひき

かみきり 2 ひき

かぶとむし 2 ひき

こんちゅうはぜんぶで 7 ひき

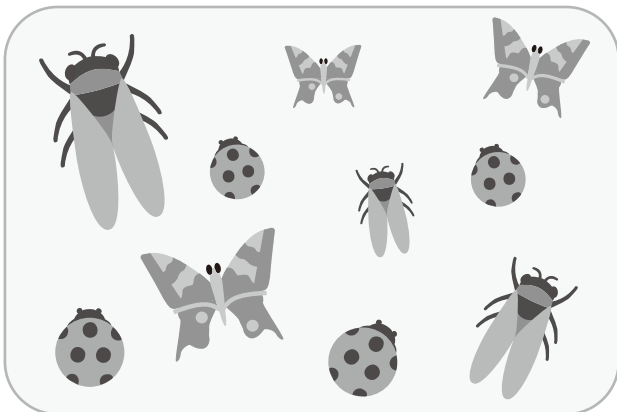


くわがた 3 ひき

ほたる 2 ひき

かまきり 4 ひき

こんちゅうはぜんぶで 9 ひき



ちょうちよ 3 ひき

せみ 3 ひき

てんとうむし 4 ひき

こんちゅうはぜんぶで 10 ひき

香川照之プロデュース 昆虫モチーフブランド

INSECT COLLECTION

インセクトコレクション  
<https://insect-collection.jp>

